

攀枝花市西区征收农用地区片综合地价制定 初步成果公示

根据《四川省人民政府办公厅关于开展征地区片综合地价制定相关工作的通知》（〔2019〕278号）文件精神和《四川省征收农用地区片综合地价制定技术方案》工作要求，经听证、论证等相关程序，我区已完成征收农用地区片综合地价制定成果制定工作。现对该制定初步成果进行公示。公示期自2020年7月13日至2020年7月17日，共5个工作日。最终执行标准以四川省人民政府公布为准。

联系电话：0812-2222827。

附件：攀枝花市西区征收农用地区片综合地价制定初步成果

攀枝花市自然资源和规划局西区分局

2020年7月13日

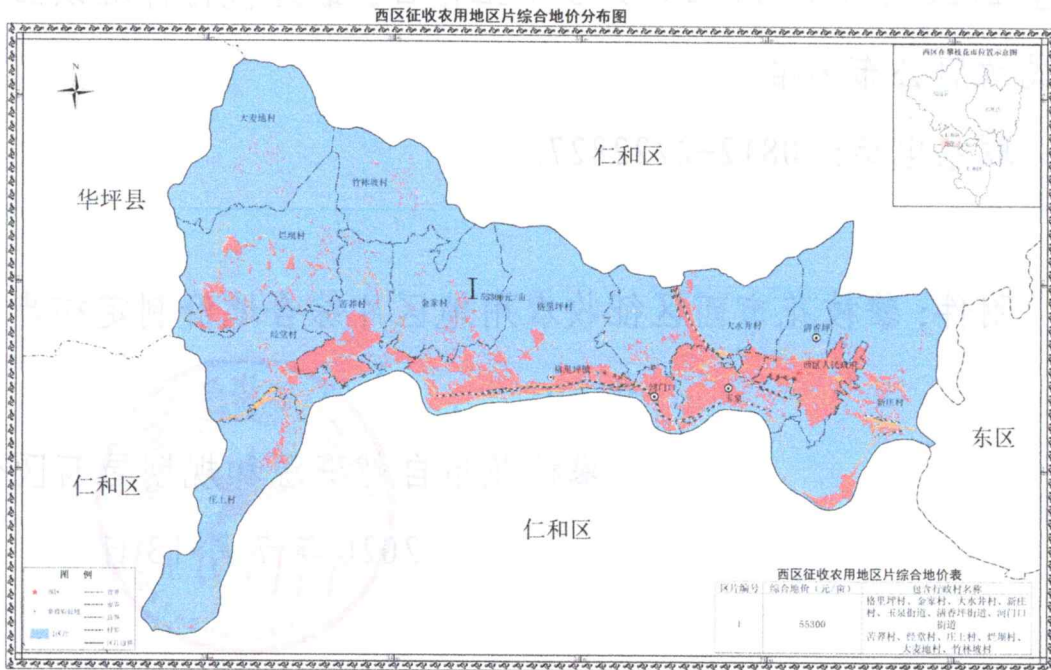


附件：

表 1 攀枝花市西区征收农用地区片综合地价表

区片编号	区片综合地价 (元/亩)	区片范围描述	说明
I	55300	格里坪村、金家村、大水井村、新庄村、玉泉街道、清香坪街道、河门口街道、金桥村、庄上村。	
基准日：2020 年 1 月 1 日		测算时间：2020 年 02 月 28 日	

图 1 攀枝花市西区征收农用地区片综合地价分布图



西区人民政府 编制
2000国家大地坐标系

比例尺1: 5万

攀枝花市自然资源和规划局西区分局 制图
二〇二〇年二月